

AMBIENTE / RIFIUTI

NUOVO RECORD OPERATIVO PER ECODOM

Il principale Consorzio di gestione dei RAEE in Italia che registra una crescita del 16% rispetto ai risultati del 2018. Ancora più importanti i benefici per l'ambiente, con 849mila tonnellate di CO2 non immesse in atmosfera e più di 153 milioni di kWh di energia elettrica risparmiati.

Nel 2019 **Ecodom** ha gestito 122.330 tonnellate di Rifiuti da Apparecchiature Elettriche ed Elettroniche (RAEE) provenienti dai nuclei domestici. Una quantità paragonabile al peso di 156 Freccia Rossa 1000 da 8 carrozze, e che rappresenta per il principale Consorzio italiano di gestione dei RAEE un incremento del 16% rispetto al risultato raggiunto nel 2018 (105.824 tonnellate). Tra i RAEE domestici gestiti da **Ecodom** nel 2019 prevalgono quelli del Raggruppamento R2 (Grandi Bianchi) con 76.042

tonnellate, pari al 62% del totale. Seconda posizione per i RAEE del Raggruppamento R1 (Freddo e Clima) con 38.451 tonnellate (31%), seguiti dai RAEE di R4 (Piccoli Elettrodomestici) con 4.553 tonnellate (4%) e da quelli di R3 (Tv e Monitor) con 3.277 tonnellate (3%). Il Consorzio ha inoltre trattato anche 7 tonnellate di sorgenti luminose (R5).

"I risultati ottenuti da **Ecodom** nel 2019 sono la prova di un impegno continuo per la tutela dell'ambiente e della salute dei



cittadini. Più che delle quantità gestite, siamo particolarmente orgogliosi della qualità del servizio che il Consorzio offre al Paese, sia per quanto riguarda la puntualità dei ritiri dalle isole ecologiche, che lo scorso anno è stata pari al 99,6% su 53.567 ritiri effettuati, sia per i benefici ambientali che la nostra attività genera” – ha dichiarato Giorgio Arienti, direttore generale di **Ecodom** – “Sono risultati ancora più importanti se si considera che il settore dei RAEE è indebolito da carenze legislative e dalla mancanza di adeguati controlli lungo la filiera, come è stato evidenziato dalla recente inchiesta svolta dal nostro Consorzio insieme ad Altroconsumo sulle rotte illecite dei rifiuti elettrici ed elettronici in Italia”.

I risultati operativi del 2019 confermano il ruolo chiave di **Ecodom** nello sviluppo di una reale Economia Circolare a livello nazionale. Il tasso di riciclo delle Materie Prime Seconde è stato pari al 89% del peso dei RAEE domestici gestiti dal Consorzio. In dettaglio, dalle oltre 122mila tonnellate di RAEE domestici gestiti, **Ecodom** ha ricavato 70.833 tonnellate di ferro, pari a 202 volte il peso della copertura della Galleria Vittorio Emanuele di Milano, 2.264 tonnellate di alluminio, pari a 2,7 milioni di caffettiere, 2.493 tonnellate di rame, pari a 27 volte il peso del rivestimento della Statua della Libertà, e 13.894 tonnellate di plastica, pari a 38,6 milioni di cestini da ufficio.

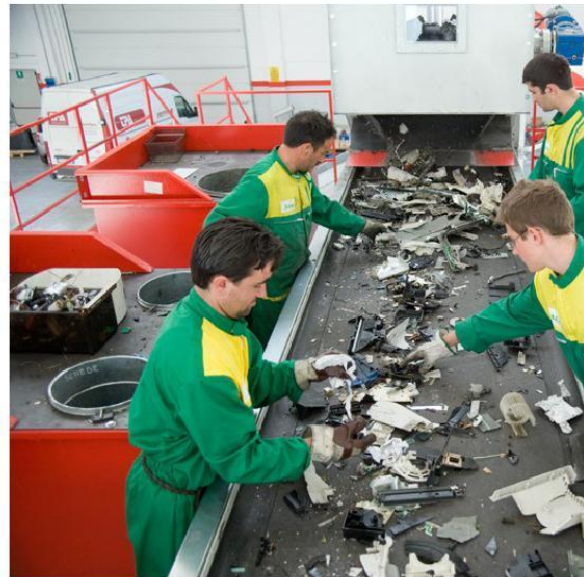
Il corretto trattamento di questa tipologia di rifiuti ha permesso di risparmiare 153.475.338 kWh di energia elettrica, pari ai consumi domestici annui di una città di 141.844 abitanti (come Salerno) e di evitare l'immissione in atmosfera di 849.408 tonnellate di anidride carbonica, come la quantità di CO2 che verrebbe assorbita in un anno da un bosco di 849 kmq (esteso quanto la provincia di Lecco).

Dati regionali

Nella tabella sono riportate le quantità di RAEE trattate da **Ecodom** in ciascuna regione italiana. Sul podio

tre Regioni del Nord, Lombardia, Emilia Romagna e Veneto, seguite dalla Toscana. Fanalino di coda risulta essere il Molise che prende la maglia nera di regione meno virtuosa seguita dalla Basilicata, classificatasi ultima nel 2018.

www.ecodom.it



	Raccolto R1	Raccolto R2	Raccolto R3	Raccolto R4	Raccolto R5	Totale
Emilia-Romagna	3.407	10.997	288	444	1,7	15.137
Friuli-Venezia Giulia	794	1.825	23	158	-	2.800
Liguria	1.307	3.449	113	149	0,3	5.018
Lombardia	6.021	14.951	462	1.115	2,8	22.552
Piemonte	2.845	3.849	213	263	-	7.170
Trentino-Alto Adige	517	1.799	43	227	1,0	2.586
Valle d'Aosta	128	480	-	35	-	642
Veneto	3.726	7.827	338	398	0,5	12.290
Nord	18.745	45.176	1.480	2.788	6	68.196
Lazio	2.976	6.895	196	248	-	10.315
Marche	906	1.531	170	186	0,1	2.793
Toscana	2.958	8.457	210	318	1,0	11.945
Umbria	904	1.098	132	102	-	2.236
Centro	7.744	17.981	708	854	1	27.289
Abruzzo	617	824	121	46	-	1.608
Basilicata	302	661	91	14	-	1.068
Calabria	1.005	1.103	38	14	-	2.160
Campania	3.798	1.836	265	92	-	5.992
Molise	260	188	-	5	-	453
Puglia	2.340	1.329	133	296	-	4.098
Sardegna	1.491	3.732	112	166	-	5.501
Sicilia	2.151	3.211	327	276	-	5.965
Sud e Isole	11.963	12.884	1.088	910	-	26.845
Italia	38.451	76.042	3.277	4.553	7	122.330